





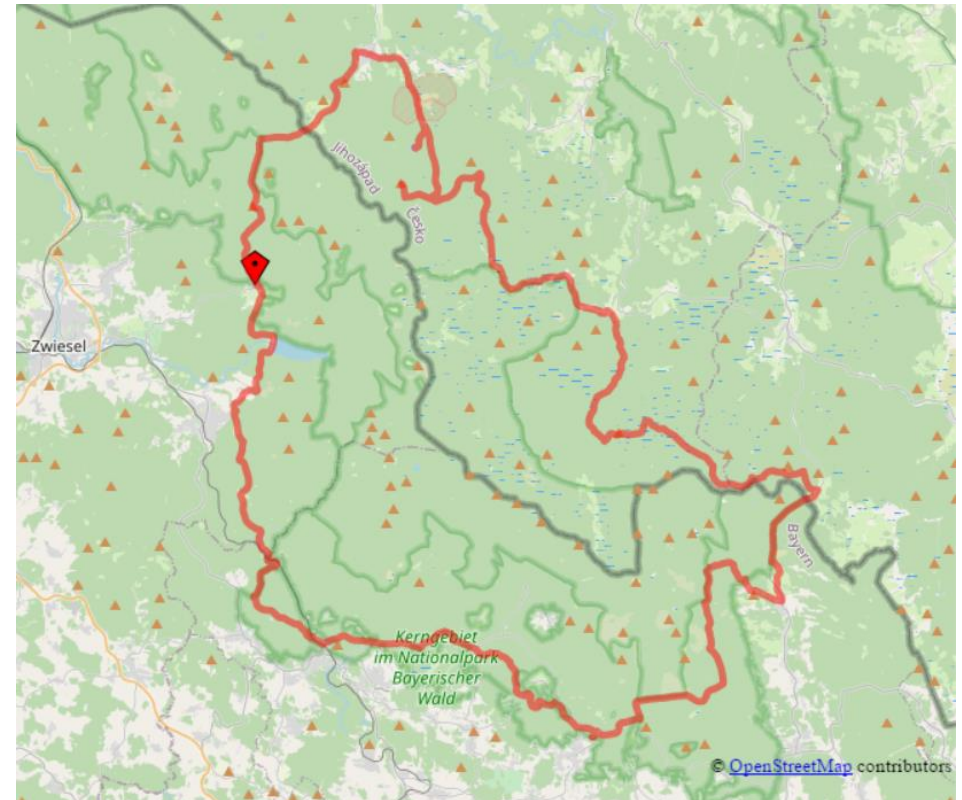
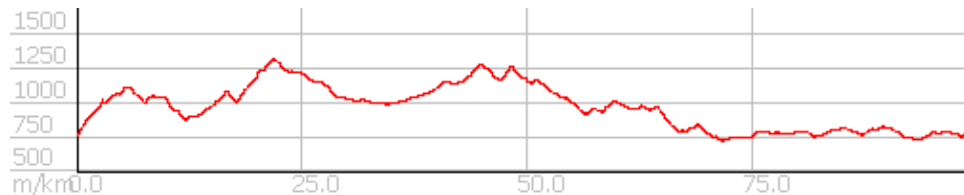


MTB Tour Buchenau - Modrava

Von Buchenau ins Tschechische zum Polednik und nach Modrava. Durch scheinbar endlose Wälder und entlang kleiner Bäche. Landschaftlich sehr beeindruckend.

Länge: 105 km
Höhenmeter: ca. 2100 m
Fahrzeit: ca. 10 Stunden
Schwierigkeitsgrad: gute Kondition, technisch leicht

Vom Wanderparkplatz in Buchenau der MTB50  Beschilderung bergauf folgen bis zum Iron Curtain Trail  - rechts und ab jetzt  Markierung folgen – bergab zum Grenzübergang Gsenget – weiter nach Prasily und dann Richtung Polednik – kurz davor Abstecher zum Stubenbachsee – stetig bergauf zum Polednik – weiter auf dem  Richtung Modrava – bergab auf Forststraßen, entlang eines Baches und durch das Fischerfilz (Hochmoor) nach Modrava – weiter Richtung Bucina entlang eines Baches und dann wieder bergauf nach Bucina – über die Grenze und dann nach Finsterau – rechts runter zum Reschbach – diesen überqueren und dann rechts den MTB90  folgen – diesen entlang bis nach Sägwasser Säge – ab jetzt dem Nationalpark Radweg  folgen – über Neuschönau, Spiegelau, Frauenau und Trinkwasserspeicher auf Forststraßen zurück nach Buchenau.



Autor: ©Elke Böhm; Stand 07.2020 – Änderungen vorbehalten