



Trans Bayerwald

# MTB: Trans Bayerwald Nord

Tour: Passau – Waldkirchen – Dreissessel - Spiegelau – Arber – Lam - Furth im Wald

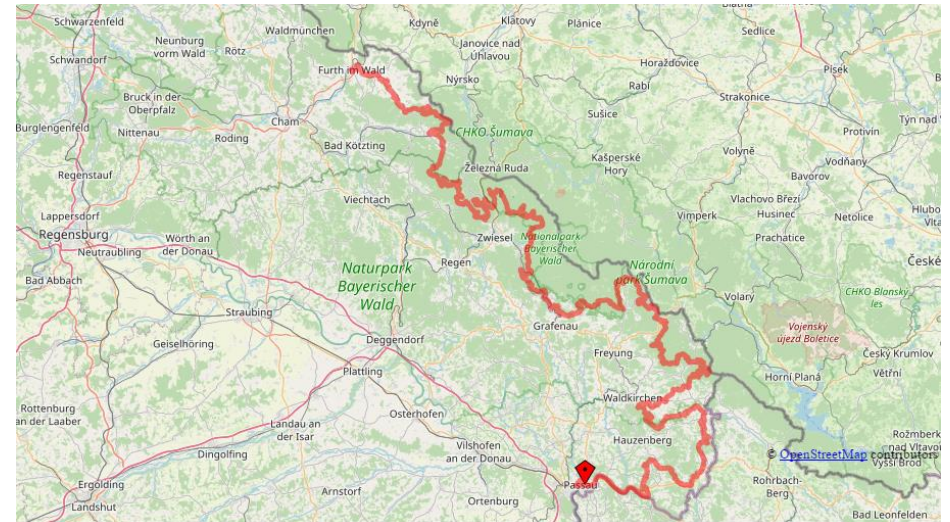
Länge: ca. 365 km  
Höhenmeter: ca. 8300 m  
Fahrzeit: ca. 40 Stunden  
Schwierigkeitsgrad: gute Kondition, technisch mittel

Der Trans Bayerwald Nord ist eine neue MTB Route entlang der österreichischen und tschechischen Grenze. Er verläuft meist auf Forstwegen und kleinen Straßen, aber auch ein paar Trails sind dabei. Eigentlich sind 7 Tage dafür vorgesehen, kann aber auch in 5 Tagen gefahren werden. Leider gibt es wenig Gasthäuser/Hotels entlang der Strecke, also gut planen.

Highlights der Tour sind das Dreissessel-Massiv mit bizarren Granitfelsen, Nationalpark Bayerischer Wald, Arber und Lamer Winkel.

Ein GPS ist neben der Karte sehr empfehlenswert, da die Beschilderung zwar gut aber nicht immer eindeutig ist.

Genauere Information und aktuelle GPX zum Trans Bayerwald Nord unter:  
[www.trans-bayerwald.de](http://www.trans-bayerwald.de)



Autor: ©Elke Böhm; Stand 05.2022 – Änderungen vorbehalten